



Groupe de travail EnR ANROC

ACTUALITÉ DU PHOTOVOLTAÏQUE





Ordre du jour :

- Evolutions réglementaires
- Points d'attention pour l'instruction des dossiers



Jean-Marie BIGARD



*« Allez, les gars,
expliquez-moi ! »*



**« Que la force solaire
soit avec vous ... »**

Poitiers, Octobre 2010

Installations éligibles aux tarifs S10A, S10B et S11

Installation > 3 kWc

Demande Complète de Raccordement

DCR ≤ 01/09/2010

Alors contrat **S10A** = arrêté du **12 janvier 2010**

Si Proposition Technique et Financière acceptée
avant le 01/12/10 et **mise en service** :

- **dans les 18 mois** après acceptation de la **PTF**
- **avant le 11/09/11** si **PTF** acceptée avant le 11/03/10

Sinon refaire la **DCR** → contrat **S11(n)**.



Secrets de Monaco

Pierre
BELLEMARE



Rencontres Nationales
des ELD - Monaco
5 & 6 octobre 2011



Evolution et contenu de la D.C.R.

Les garanties bancaires

Pour les projets de plus de 9 kWc :
une attestation bancaire

ou

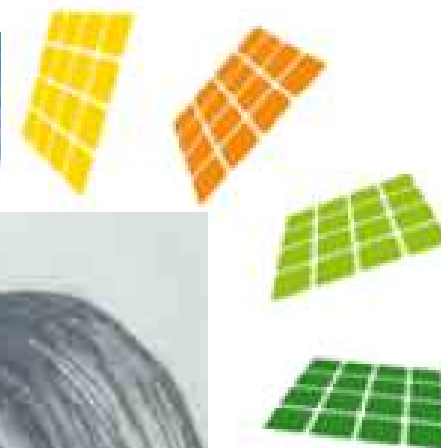
une offre de prêt



Johnny & La tiatia (!)



se posent des
questions ...



La démarche du GT PV de L'ANROC

- Initialement le GT souhaitait proposer un outil :
 - d'assistance aux ELD
 - d'aide au contrôle des factures

- Avec la multiplication des arrêtés tarifaires, de nouvelles attentes ...
 - Une aide à la détermination des tarifs
 - Une aide à la lecture des indices INSEE
 - Un calcul du coefficient d'indexation annuel

Une première version de l'outil a été mise en ligne sur le site de l'ANROC en février 2011

Un outil vite rattrapé par la complexité réglementaire

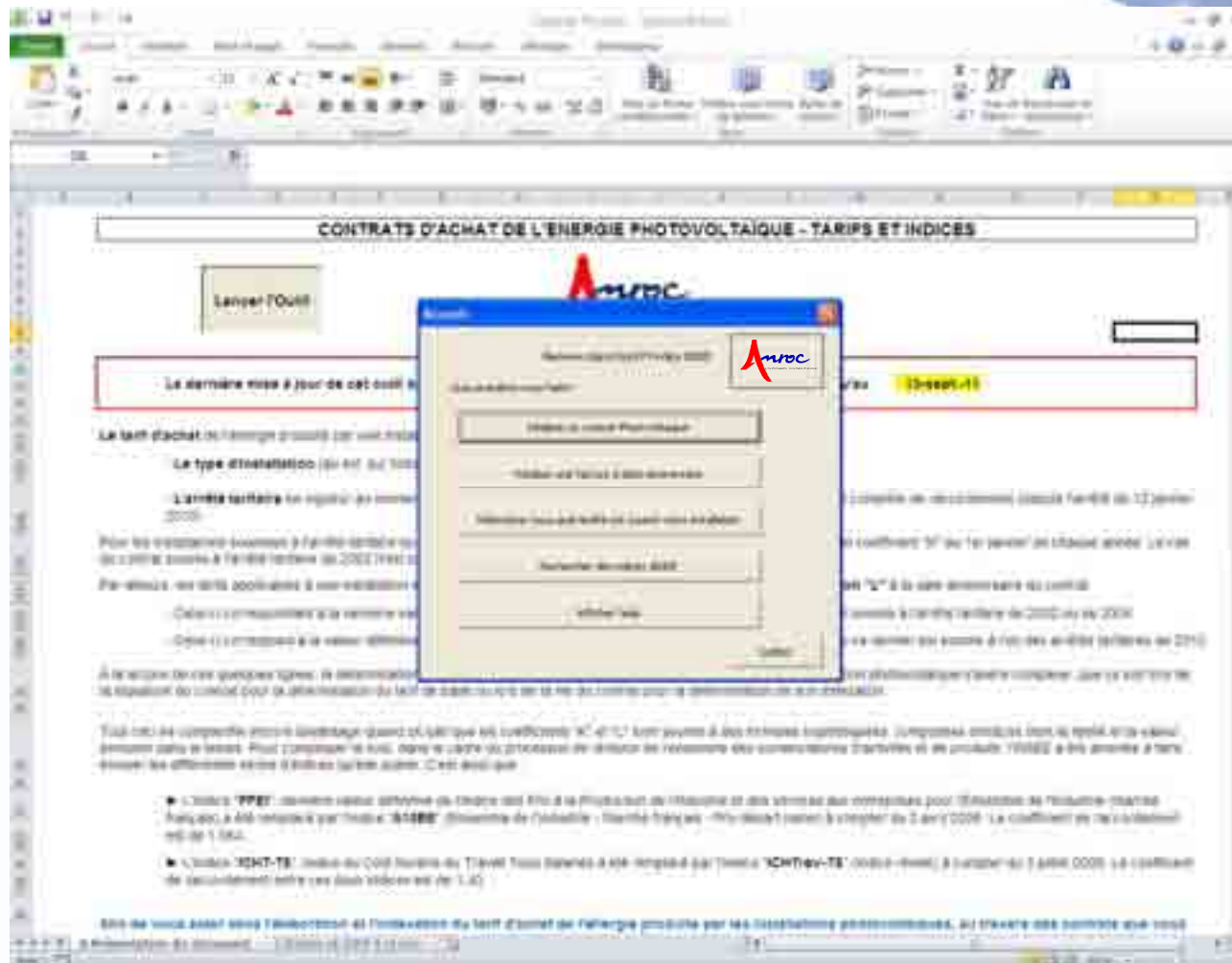
- La première version de l'outil n'avait pas anticipé le cadre réglementaire de Mars 2011 ...



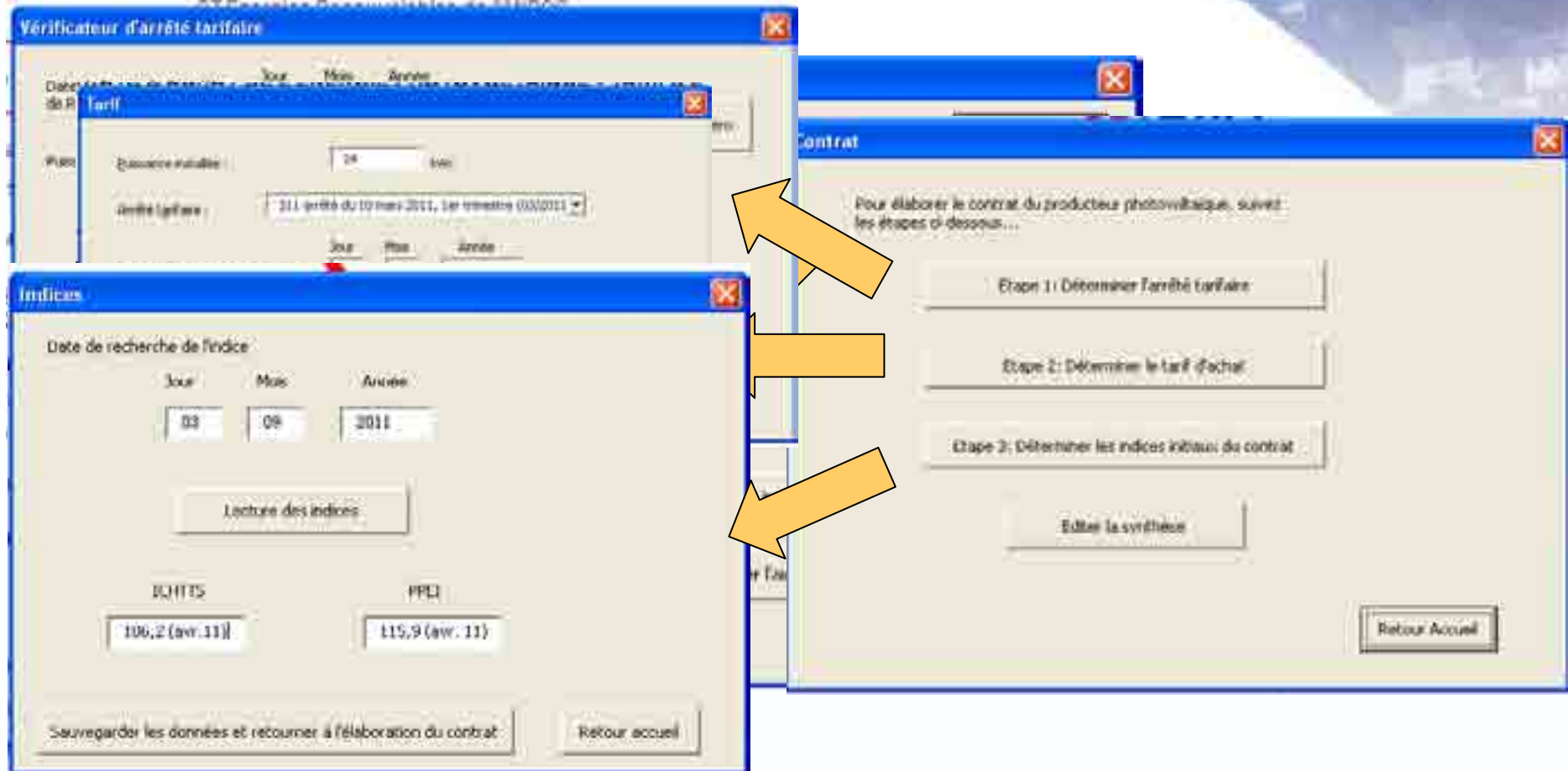
The screenshot shows a web application window with the title "INDICES DE BASE A MENTIONNER AU CONTRAT LORS DE SON ELABORATION". The interface is divided into several sections with various input fields and buttons. On the left, there are sections for "INDICES DE BASE A MENTIONNER AU CONTRAT LORS DE SON ELABORATION" and "INDICES DE BASE A MENTIONNER AU CONTRAT LORS DE SON ELABORATION". On the right, there are sections for "INDICES DE BASE A MENTIONNER AU CONTRAT LORS DE SON ELABORATION" and "INDICES DE BASE A MENTIONNER AU CONTRAT LORS DE SON ELABORATION". The interface includes various input fields, buttons, and text boxes, suggesting a complex data entry or configuration tool.



La deuxième version de l'outil



La deuxième version de l'outil : un menu diversifié



The screenshot displays a software interface with three overlapping windows:

- Vérificateur d'arrêté tarifaire**: A window for checking tariff orders, featuring date selection fields (Jour, Mois, Année) and a dropdown menu for "Arrêté tarifaire" showing "211 arrêté du 10 mars 2011, 1er trimestre (03/2011)".
- Indicés**: A window for index lookup, with date selection fields (Jour: 03, Mois: 09, Année: 2011) and a "Lecture des indices" button. It displays two index values: "106,2 (avr. 11)" and "115,9 (avr. 11)".
- Contrat**: A window for contract preparation, containing a list of steps: "Etape 1: Déterminer l'arrêté tarifaire", "Etape 2: Déterminer le tarif d'achat", and "Etape 3: Déterminer les indices initiaux du contrat". It also includes an "Editer la synthèse" button and a "Retour Accueil" button.

Three yellow arrows point from the "Indicés" window to the "Contrat" window, indicating a workflow or data flow between the two.



La Facturation

Accueil

Bienvenue dans l'outil

Que souhaitez-vous faire?

Réaliser un contrat Phor

Réaliser un contrat

Déterminer sous quel arrêté est soumise une installation

Rechercher des indices

Afficher l'aide

Formulaire de facturation

Distance installée : 24 km

Arrêté (githère) : 510 arrêté du 12 février 2000

Type de (Site ou Service Installé) : 100 107 2000

Tarif calculé au contrat : 50 kWh

Changement d'un dispositif de son de la course de soleil (track)

Année de (acquisition) : 2011

Production : 2000 kWh

Prises	PRE	SCHTS	Deux
Indice biléon :	105	99.4	
Indice amorceur :	105	99.8	

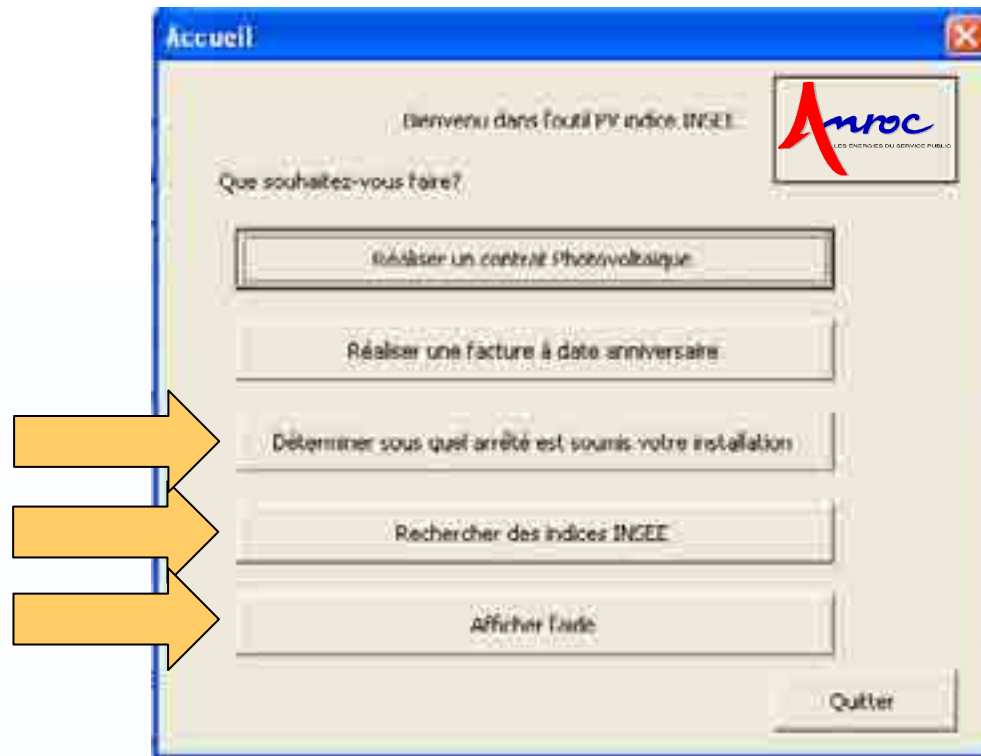
Tarif d'achat pour l'année de facturation : 50 kWh

Montant à exécuter : 25 000 €

Retour Accueil



D'autres fonctionnalités





Johnny & La tiatia (!)



se posent encore
des questions ...





Missions et obligations complémentaires pour les ELD.

**Accuser réception de la
Demande Complète de Raccordement**

La date d'envoi de la **DCR**
détermine le tarif applicable



Autres informations concernant les ELD.

Suppression de la réfaction des coûts de raccordement depuis la loi NOMÉ

→ impact financier pour les producteurs qui ont redéposé leur nouvelle DCR après le moratoire

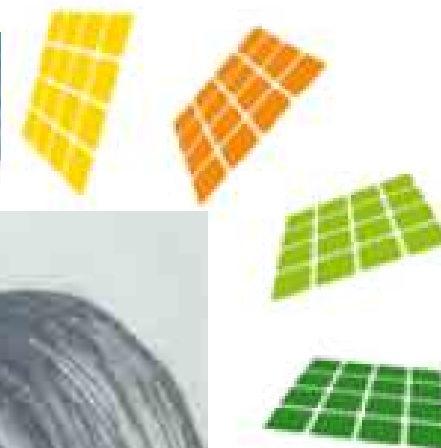


Johnny & La tiatia (!)



font du ménage

...





Autres informations concernant les ELD.

Les ELD :

Peuvent proposer des prestations aux producteurs, comme par exemple:

- ✓ nettoyer les panneaux solaires,
- ✓ contrôler l'efficacité énergétique de l'installation,
- ✓ contrôler les connections électriques par thermographie,
- ✓ aider à la facturation du producteur.

Evolution principale du contrat d'achat depuis 2006

Contrat S10

L'indexation des prix est réalisée

sur la base des indices au **1^{er} novembre**
précédant la date anniversaire

et non plus sur la base des indices
à la date anniversaire



Johnny & La tiatia (!)



Laetitia veut partir ? ...





Gestion de la vie du contrat

Principe de l'avenant de cession Tripartite

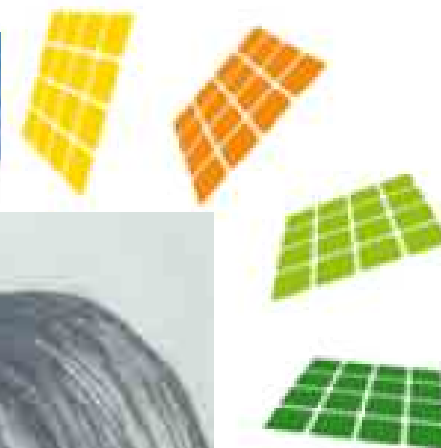
- Le **Producteur actuel** cède son contrat
- Le **nouveau Producteur** se substitue à l'ancien pour l'**intégralité des droits et obligations**
- **L'ELD** accepte la cession et reconnaît le **nouveau Producteur** comme **cocontractant**
- **Toutes les clauses** demeurent **applicables**



Johnny & La tiatia (!)



ont un projet
d'extension ...





Augmentation de la puissance ou extension S06 ou S10

Un producteur qui a **déjà un contrat** (un contrat S06 ou S10) souhaite :

- **augmenter la puissance** de son installation existante (rajout de panneaux)
- et **conserver un seul point de raccordement**.

Entre temps la réglementation a changé



Augmentation de la puissance ou extension S11

Attention, si l'installation initiale relève du **contrat S11**,
les **règles** sont **différentes** :

on établit un avenant au contrat initial déterminé à
partir des nouvelles caractéristiques de
l'installation.

« **Petit Papa NOËL ...** » amendé
par ... **Patrick SEBASTIEN**



**Petite mère législatrice
Quand tu descendras de Pariss
Avec tes décrets par milliers
N'oublie pas les p'tits GÉRDe !**

**Mais avant de prescrire
Il faudra bien te souvenir
Dehors il y a beaucoup de lois
C'est un peu à cause de toi ...**





Membres du GT - ANROC



**Michel-Guy
BERNARD**



**Patrick
CHANVILLARD**



**Jean-Claude
CHAPUIS**



**Daniel
HAUSSER**



**Frédéric
MARCHAND**



**Patrick
NIVELLES**



**Sylvain
ROMIEUX**



(imitateur
savoyard)



QUESTIONS